



A4 Limuzina 2.0 TFSI Sport



Cena skupaj

A4 Limuzina 2.0 TFSI Sport

Cena skupaj

54.633,96

Motor

1984 ccm Pogon spredaj S-tronic
Moč: 140 kW / 190 KM
Poraba goriva: 5.3 l/100km
Emisije ogljikovega dioksida (CO2): 119 CO₂ g/km
0,-

Zunanji lak

S9S9

scuba modra, kovinska

1.051,60

Sedežna prevleka

EI

Sedežna prevleka:
Barva notranjosti: črna, skalnato siv šiv
Talna obloga: črna
Armaturene plošče: črna

Vse navedene cene so nezavezujoče, nekartelne priporočene cene, ki vključujejo DMV, 22 % DDV in transportne stroške, če ni navedeno drugače. V redkih izjemah je mogoče, da cene niso dnevno osvežene. Kontaktirajte vašega trgovca za podroben izračun cene. Pridržujemo si pravico do spremembe izvedbe modela, konstrukcije, opreme, tehničnih podatkov, cene in napak pri vnosu podatkov. Vozila na slikah so lahko opremljena z dodatno opremo za doplačilo oz. prikazujejo delno plačljivo dodatno opremo in podrobnosti v opreми, ki niso na voljo za vse izvedbe modela. Pred sklenitvijo pogodbe se pozanimajte o natančnem obsegu dodatne in serijske opreme ter o ceni vašega vozila.

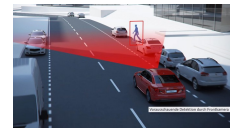
Informacije EU o porabi goriva in emisijah CO₂ v skladu s Priporočilom komisije (EU) 2017/948: navedene vrednosti so bile ugotovljene po predpisanih merilnih postopkih Uredbe (ES) št. 715/2007 (v vsakokrat veljavni verziji). Vrednosti se ne navezujejo na posamezno vozilo in niso del ponudbe, ampak so namenjene primerjavi med posameznimi tipi vozil. Na porabo goriva in emisije CO₂ posameznega vozila vplivajo tudi način vožnje in drugi netehnični faktorji (npr. okolje). Še posebej dodatna in dopolnilna oprema (npr. širše pnevmatike, klimatska naprava, strešni prtljažnik itd.) lahko spremenita relevantne parametre vozila kot je npr. masa, kotalni upor in aerodinamika, in s tem povzročijo odstopanja od vrednosti za konfiguriran model. Ta odstopanja lahko pozročijo spremenjeno stopnjo DMV. Vrednosti porabe goriva in emisij CO₂ pri navedbah v razponu veljajo v odvisnosti od izbranih pnevmatik in opcijske dodatne opreme. Dodatne informacije o uradnih podatkih glede porabe goriva in specifičnih emisijah CO₂ za nova osebna vozila so na voljo v "Priročniku o varčnosti porabe goriva, emisijah CO₂ in emisijah onesnaževal zunanega zraka novih osebnih avtomobilov", ki je brezplačno na voljo na vseh prodajnih mestih in spletnih straneh posameznih znamk. Pri navedenih vrednostih emisij CO₂ gre za vrednosti, ki so bile ugotovljene v okviru homologacije vozila.



Oprema

17" platišča, 5-kraka Y, 7,5Jx17,
pnevmatike 225/50 R17

Audi pre sense city



Avtomobilska dvigalka

baterija in generator (povečana
zmožnost)

Bluetooth vmesnik

Brez asistenc

Brez asistence za dolge luči

Brez dekorativnih oznak/ emblemov

Brez dodatnih oznak (opisa)

brez kamere za vzvratno vožnjo

Brez naprave za čiščenje žarometov

Brez navigacije

Brez ogrevanja sedežev

Brez parkirnega sistema

Brez projicirnega sistema

Brez strešnih letev

Brez vlečne naprave

Dekorativni elementi aluminij Ellipse



Dnevne luči

Elektromehanska parkirna zavora



ISOFIX za sovoznikov sedež



karoserija limuzina



Oprema

Klimatska naprava, avtomatska

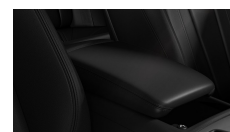


Ksenon plus



menjalnik

Naslon za roke spredaj



naslonjalo zadnjih sedežev, poklopno



Navodila za uporabo v slovenskem jeziku

notranja osvetlitev

Notranje ogledalo z ročnim zasenčenjem



Omejevalnik hitrosti, nastavljiv



Opozorilnik pripetosti z varnostnim pasom

oznaka modela

Paket elementov s sijajem



Paket za kadike - vžigalnik in pepelnik

Podvozje dinamično

Predpražniki spredaj in zadaj (velur)

Radio MMI plus





Oprema

Rezervno kolo, manjše

Rezervoar za gorivo s prostornino 54 l

Samodejno uravnavanje svetlobnega snopa

Sedeža spredaj, nastavljiva po višini

Sedeža spredaj, športna

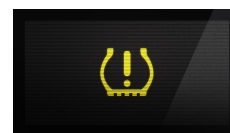


Sedeža športna, tkanina System

Senzor za zunanjo svetlobo / dež



Sistem za nadzor tlaka v pnevmatikah



standardna streha

standardni izpušni sistem

Start-stop sistem

stranski zračni blazini spredaj in
zračni sistem za zaščito glave



Stropna obloga



Termoizolacijska zasteklitev za zadnje
steklo in stranski zadnji stekli

Večfunkcijska kamera

Volan 3-kraki večfunkcijski usnjen

Voznikov informacijski sistem



Vstopne letve z aluminijastimi vstavki





Oprema

Vzglavnika spredaj

zadnje luči



Zavore spredaj

Zunanji ogledali, ohišji v barvi vozila



Zunanji ogledali ogrevani



Zvočniki pasivni (8)

Dodatna oprema

PNQIT1\$NU

Navigacija MMI plus, MMI touch z Advance paketom

1.605,70



PCM\$X1

Paket City s paketom Prime/ Advance

1.227,99

- kamera za vzvratno vožnjo
- parkirni sistem plus
- Audi pre sense rear vključno z Audi pre sense basic
- Audi side assist
- opozorilo ob izstopu



WQS

S line športni paket

2.404,38

- 18" aluminijasta lita platišča, 5kraki dvojni zvezdasti design (S design), 8Jx18, s pnevmatikami 245/40 R18 - športno podvozje (1BE)
- dekorativni elementi iz mat krtačenega aluminija (5TG)
- stropna obloga črne barve (6NQ)



N3M

Sedeža športna, fino Napa usnje

1.668,81

2PF\$XW

Volan, 3-kraki/ usnjen/ športni/ večfunkcijski/ raven spodnji delo, s paketom Advance

134,79



9S7\$S7

Voznikov informacijski sistem z barvnim zaslonom z MMI navigacijo plus

0,-





Dodatna oprema

WBC

paket Advance

3.400,38

- ambientna osvetlitev notranjosti (QQ2)
- speljevalna asistenca (UH2)
- Audi Smartphone Interface (UI2)
- usnjen volan, večfunkcijski, 3-kraki, Plus (1XW)
- komfortni sredinski naslon za roke spredaj (6E3)
- parkirni sistem zadaj (7X1)
- senzor za zunanjo svetlobo/dež (8N6)
- tempomat (8T6)
- komfortna avtomatska klimatska naprava (9AQ)
- MMI navigacija (PNU)



Tehnični podatki

Motor - vrsta	1984 bencin
Moč	140 kW 190 KM
Gibna prostornina	1984 ccm
Menjalnik	S-tronic
Pogon	Pogon spredaj
Število vrat	4
Število sedežev	5
Teža	1405 kg
najv. dovolj. skupna masa	1985 kg
Poraba goriva:	5.3 l/100km
Emisije ogljikovega dioksida (CO2):	119 CO ₂ g/km



Št. ponudbe

X28E4V

Na podlagi št. ponudbe lahko v vaši izbrani poslovalnici prikličete vašo konfiguracijo in vam svetujejo naprej.

Koda QR

Upoštevajte, da lahko številka ponudbe pri spremembah v programu produktov izgubi veljavnost.



Skenirajte kodo QR in s pametnim telefonom ali tabličnim računalnikom prikličite svojo konfiguracijo.

Ustrezen bralnik kode QR najdete v Apple App Store oz. Google Play Store.