

IS 300h

F Sport hibrid

Skupna cena:

47.650 €

Cena osnovne različice:

46.750 €

Dodatne opcije:

900 €

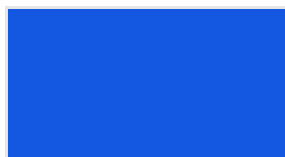
Preberite pravno obvestilo na koncu tega dokumenta.

Natisnjeno 2018-2-7



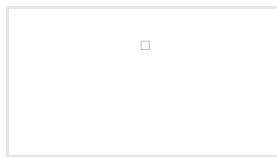
VAŠ POVZETEK

BARVA & PLATIŠČA (2)



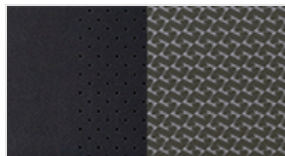
Sapphire Blue (8X1)

900 €



**18" lita platišča F
SPORT in
pnevmatikami
225/40 R18(spredaj)
in 255/35
R18(zadaj)**

BLAGO V NOTRANJOSTI IN OKRASNI ELEMENTI



**Black usnje s Silver
detajli (LA25)**



KODA LEXUS:
HJ5jCJnhZ

IS 300h

F Sport hibrid

Skupna cena:

47.650 €

Cena osnovne različice:

46.750 €

Dodatne opcije:

900 €

Preberite pravno obvestilo na koncu tega dokumenta.

Natisnjeno 2018-2-7



STANDARDNA OPREMA

ZUNANJOST

Bi LED žarometi s sistemom samodejnega prilagajanja dolžine snopa (AHB)

Električno nastavljivi in ogrevani zunanji ogledali

F prednja maska

LED zadnje luči

Prednji in zadnji parkirni senzorji

Senzor svetlobe

UV in toplotno nepropustno vetrobransko steklo

Dnevne luči LED

Električno nastavljivi, poklopljivi zunanji ogledali s funkcijo samodejne zatemnitve.

F SPORT logo na prednjih blatnikih

Pranje žarometov

Samodejna nastavitve višine snopa vozila

Senzor za dež

Vodoodbojni stranski stekli spredaj



KODA LEXUS:
HJ5jCJnhZ

Zadnja meglenka

Zadnji odbijač

Zunanji ogledali z integriranimi smerniki

AKTIVNA VARNOST IN DINAMIKA VOŽNJE

Sistem samodejnega zaviranja za preprečitev trka (PCS)

Aktivna stabilizatorja

Aktivne zavorne luči

Električen servo volan (EPS)

Električna parkirna zavora (EPB)

Elektronsko nadzorovano zaviranje (ECB)

Izbira načina vožnje: ECO / COMFORT / NORMAL / SPORT S / SPORT S+

Način "električno vozilo" (EV)

Prilagodljivi tempomat (ACC)

Sistem nadzor zdrsa pogonskih koles (TRC)

Sistem nadzora tlaka v pnevmatikah (TPWS)

Sistem opozarjanja pri nenamerni menjavi voznega pasu (LKA)

Sistem prepoznavanja prometnih znakov (RSA)

Sistem proti blokiranju koles (ABS)

Sistem za nadzor dinamike vozila (VDIM)

Sistem za pomoč pri speljevanju v klanec (HAC)

Športno vzmetenje

Vlečna zmogljivost - 750kg (brez zavore)

VARNOST

8 zračnih blazin

ISOFIX pritrditve sedežev

Možnost izklopa sovoznikove zračne blazine

Piretehnični zategovalnik varnostnih pasov spredaj

Prednji pokrov sistemom za zaščito pešcev (Pop Up Hood)

Zvočno in svetlobno opozorilo za nepripete varnostne pasove spredaj

ZAŠČITA

Alarmni sistem s senzorjem vdora in sireno

Dvojno zaklepanje



KODALEXUS:
HJ5jCJnhZ

Samodejno zaklepanje vrat ob speljevanju

AUDIO, KOMUNIKACIJA IN INFORMACIJE

10,3" multimedijski barvni zaslon z navigacijo

4,2" barvni multiinformacijski zaslon

Aktivni nadzor zvoka

Antena Shark

Bluetooth® sistem za prostoročno telefoniranje in prenos glasbe

F SPORT enojni merilnik

Merilnik moči

Radio Pioneer s 6 zvočniki

Upravljanje multimedije za vrtljivim gumbom

Zadnja kamera za pomoč pri vzratni vožnji ali parkiranju z usmernimi črtami

2 USB vhoda in AUX vhod za prenosne predvajalnike

7" multimedijski barvni zaslon

Annalogna ura

Antena vgrajena v zadnje steklo

Dvojni inštrumenti

Integrirani CD/DVD predvajalnik

Merilnik prevoženih kilometrov

Upravljanje multimedije z gumbom Remote Touch

Upravljanje radia, telefona in glasovnega upravljanja

Zvočni sistem Pioneer z 10 zvočniki

NOTRANJOST & UDOBJE

12V vtičnica

Aluminjaste stopalke

Deljiva zadnja klop v razmerju 60:40

Električno nastavljiv volanski obroč

Električno nastavljiva prednja sedeža v 8 smereh s spominom (voznik)

F SPORT dizajn prednjih sedežev

Aluminjaste okrasne letvice z napisom Lexus na pragovih (prednja vrata)

Dalinjsko centralno zaklepanje

Električen pomik prednjih in zadnjih stekel

Električno nastavljiva prednja sedeža v 8 smereh

Električno odpiranje prtljažnih vrat

Filter peloda



KODALEXUS:
HJ5jCJnhZ

Integriran naslon za koleno na sredinski kozoli (s šivi)

Ogrevani in hlajeni prednji sedeži

Osvetlitev prtljžnega prostora

Pas za pritrditev prtljage v prtljažnem prostoru

Prednja sedeža električno nastavljiva s spominom

Prednji naslon za roke s predalom

Ročno nastavljiva prednja sedeža v 6 smereh (voznik in sovoznik)

Samodejna zatemnitev notranjega vzvratnega ogledala

Sistem samodejnega odklepanja vozila

Upravljanje sistema PCS in LKA na volanu

Usnjeno oblazinjenje

Zadnji naslon za roke z držali za pijačo

Komplet za hitro popravilo pnevmatike

Ogrevani prednji sedeži

Osvetljen predal pred sovoznikom

Po globlinin nastavljiv volanski obroč

Prednja sedeža z ledveno oporo

Prestavna ročica odeta v perforirano usnje

Samodejna klimatska naprava (dvopodročna), s funkcijo S-Flow

Sistem osvetlitve vstop

Tahara oblazinjenje iz blaga

Usnjen(perforirano) volanski obroč z obvolanskimi prestavnimi ročicami

Zadnje bralne lučke



KODA LEXUS:
HJ5jCJnhZ

IS 300h

F Sport hibrid

Skupna cena:

47.650 €

Cena osnovne različice:

46.750 €

Dodatne opcije:

900 €

Preberite pravno obvestilo na koncu tega dokumenta.

Natisnjeno 2018-2-7



TEHNIČNI PODATKI

Največja hitrost (km/h)	200 km/h
Pospešek (0-100 km/h)	8.4 sek
Emisije CO2 - kombinirana vožnja (g/km)	107 g/km
Poraba - kombinirana vožnja (l/100 km)	4.6 l/100km

PRAVNO OBVESTILO

Konfigurator vozil Lexus vam zagotavlja podatke o tehničnih lastnostih in ceni vozila. Potrudili smo se, da podatki kar najbolj ustrezajo vozilom, ki so našim strankam trenutno na voljo. Kljub temu se tehnični podatki in cene lahko spremenijo brez predhodnega obvestila, zato ne sprejemamo pritožb in ne zagotavljamo točnosti podatkov, veljavnosti tehničnih podatkov o navedenih izdelkih ali natančnosti podatkov o cenah, navedenih v konfiguratorju. Prav tako ne sprejemamo pritožb v zvezi z razpoložljivostjo posameznih modelov vozil v posameznih državah, kjer je na voljo ta konfigurator avtomobilov. Slike izdelkov v konfiguratorju lahko prikazujejo dodatno opremo, ki navadno sicer ni na voljo. Za najnovejše



KODA LEXUS:
HJ5jCJnhZ



in najbolj natančne podatke o cenah in informacije o tehničnih podatkih produktov obiščite svojega prodajalca vozil Lexus.
Vsa naročila vozil morajo biti v skladu s standardnimi določili in pogoji prodaje.



KODA LEXUS:
HJ5jCJnhZ